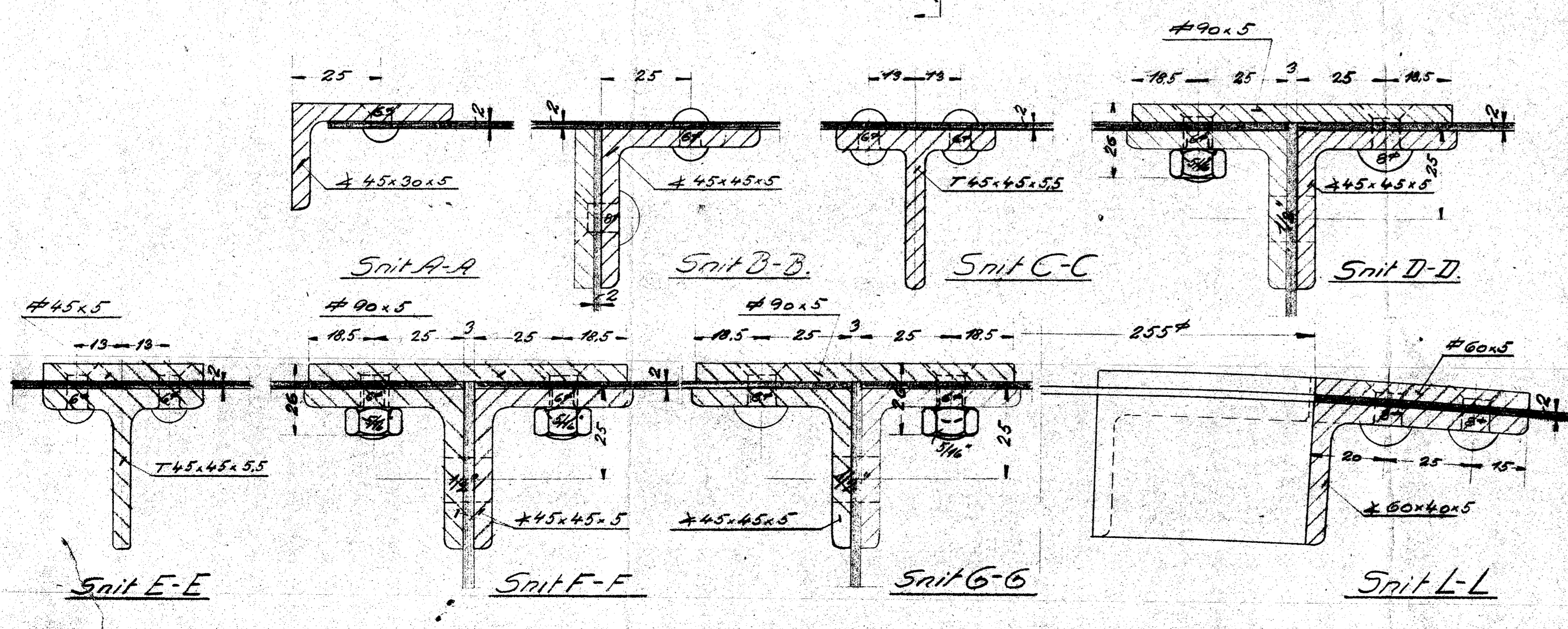
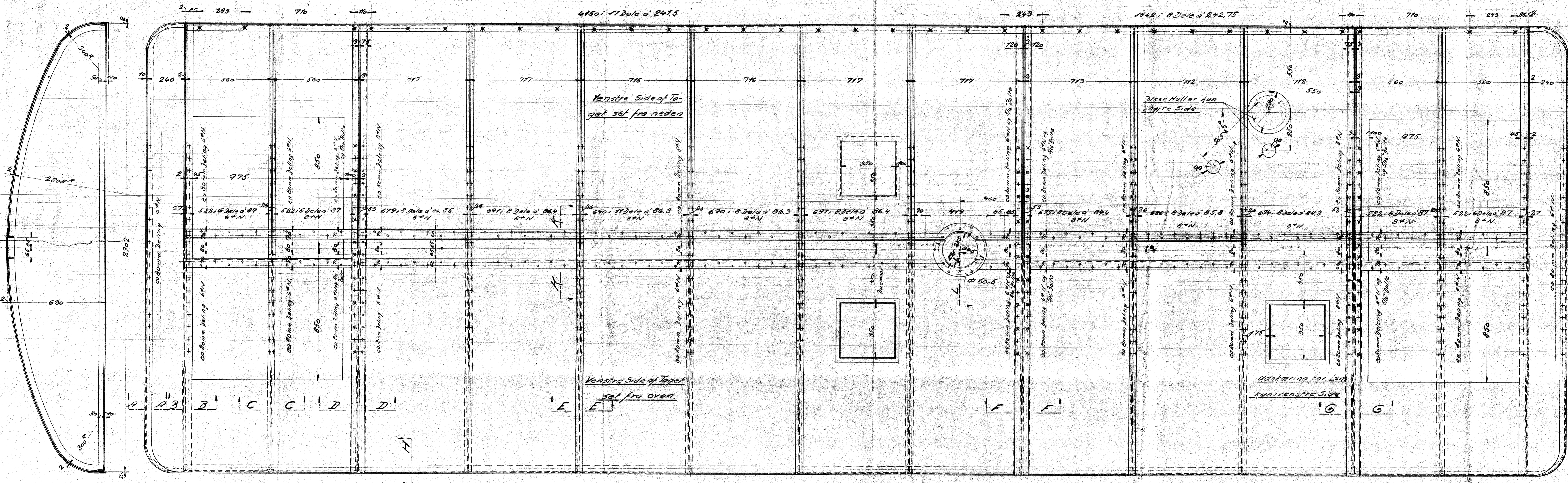
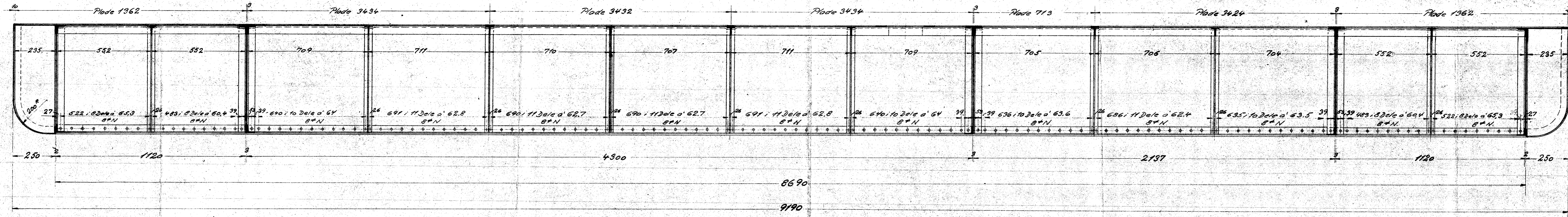
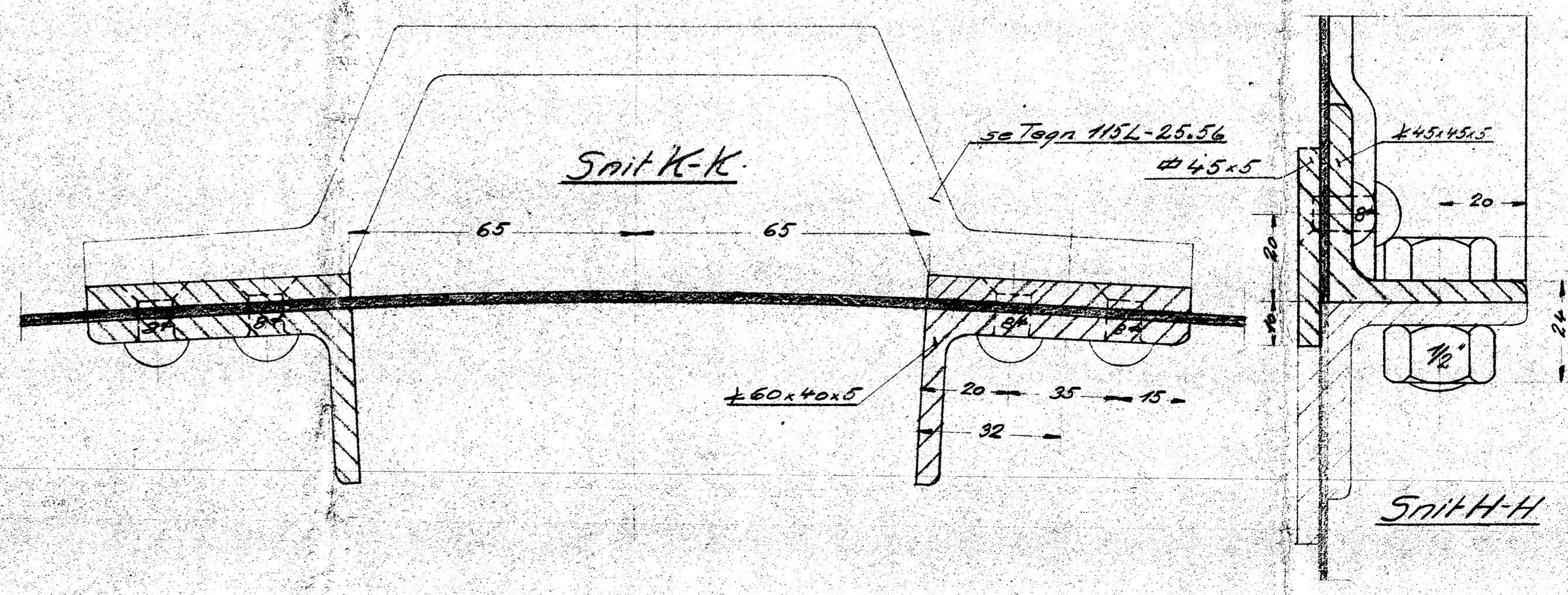


| STYKLISTE NO. | | | |
|---------------|------|----------------|-------|
| MERKE | STR. | DATE-REAR-MALE | MODEL |
| | | | |



Det maa under Montagen passes, at Rørledninger, Pyrometerslanger og Ledninger osv. saa vidt muligt ikke befestes til Taget over Kedel- og Maskinrum. Saa fremt det er nødvendigt, maa Udførelsen være saaledes, at en Adstillelse og Samling ogsaa let kan foretages. Taget over Kedel- og Maskinrum skal kunne aftrækes saavel samlet som over hvert Rum for sig.



A/S FRICHS AARHUS

Tag til Maskin og Førrum.

1910. 1913. 1:10 1:1 1286-15.58

- Signatur
- + 6" Nagler
 - o 8" Nagler
 - * 1/2" Bolte